

建筑可再生能源利用报告书

公共建筑

云浮市云安区白石镇裕盛农业有限公司-业务楼

设计编号：J100



工程地点：广东-云浮

建设单位：广东云浮九江酒厂生产基地项目

设计单位：广东省轻纺建筑设计院有限公司

设计人：范华君

校对：黄向辉

校对人：蒙明志

审定人：

报告日期：2024年12月11日

采用软件：建筑碳排放 CEEB2025
软件版本：20240909
正版授权码：SP57932059
研发单位：北京绿建软件股份有限公司



绿建斯维尔
绿色建筑专家

目 录

1 建筑概况	3
2 标准依据	3
3 软件介绍	3
4 气象数据	4
4.1 逐日干球温度表	4
4.2 逐月辐照量表	4
4.3 峰值工况	4
5 太阳能资源	4
6 建筑大样	6

1 建筑概况

工程名称	云浮市云安区白石镇裕盛农业有限公司-业务楼	
工程地点	广东-云浮	
地理位置	北纬：22.93°	东经：112.02°
建筑寿命(年)	50	
建筑面积(m ²)	地上 1306 地下 0	
建筑层数	地上 3 地下 0	
建筑高度 (m)	地上 11.7 地下 0.0	
建筑体积(m ³)	5092.57	
建筑外表面积(m ²)	1625.68	
北向角度	72.1	
结构类型	框架结构	
外墙太阳辐射吸收系数	0.65	
屋顶太阳辐射吸收系数	0.75	
控温期	供冷期:6.14-7.11,供暖期:11.30-2.28	

2 标准依据

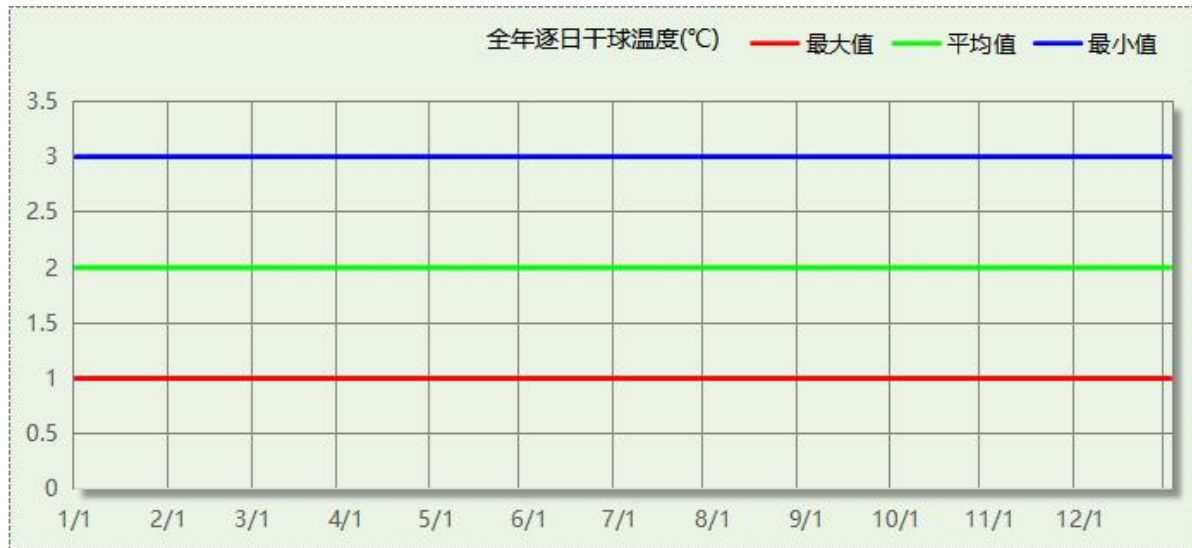
1. 《建筑节能与可再生能源利用通用规范》GB55010-2021
2. 《民用建筑太阳能热水系统应用技术规范》GB 50364-2018
3. 《民用建筑绿色性能计算标准》JGJ/T 449-2018
4. 《近零能耗建筑技术标准》GB/T51366-2019

3 软件介绍

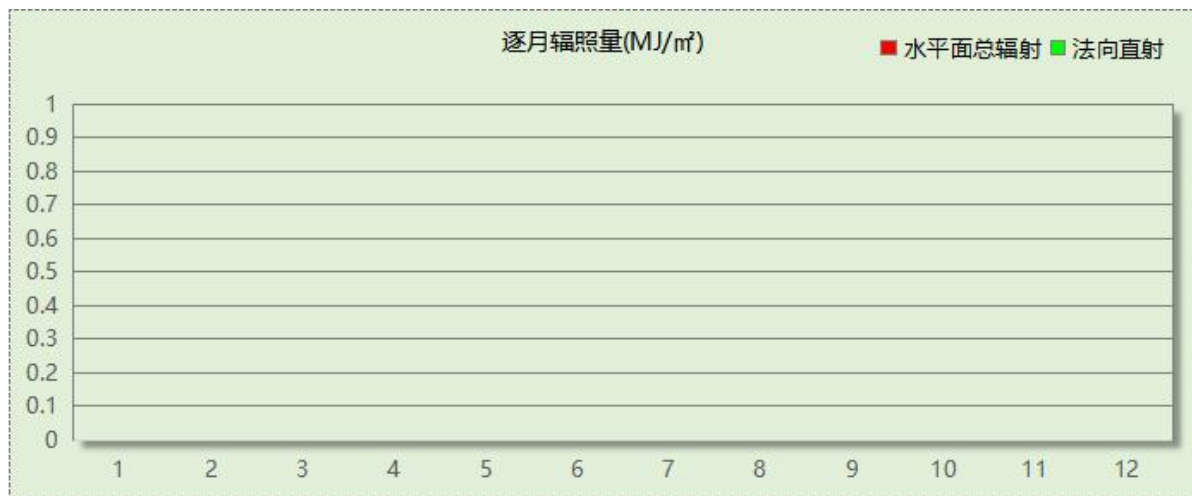
本报告内容由建筑碳排放 CEEB2025 计算并输出，建筑碳排放 CEEB 以 CAD 为平台，可与建筑节能模型无缝对接，以国家标准《建筑节能与可再生能源利用通用规范》、《建筑碳排放计算标准》为主要依据，支持包含太阳能、空气能、地热、风能等可再生能源系统应用的计算。

4 气象数据

4.1 逐日干球温度表



4.2 逐月辐照量表



4.3 峰值工况

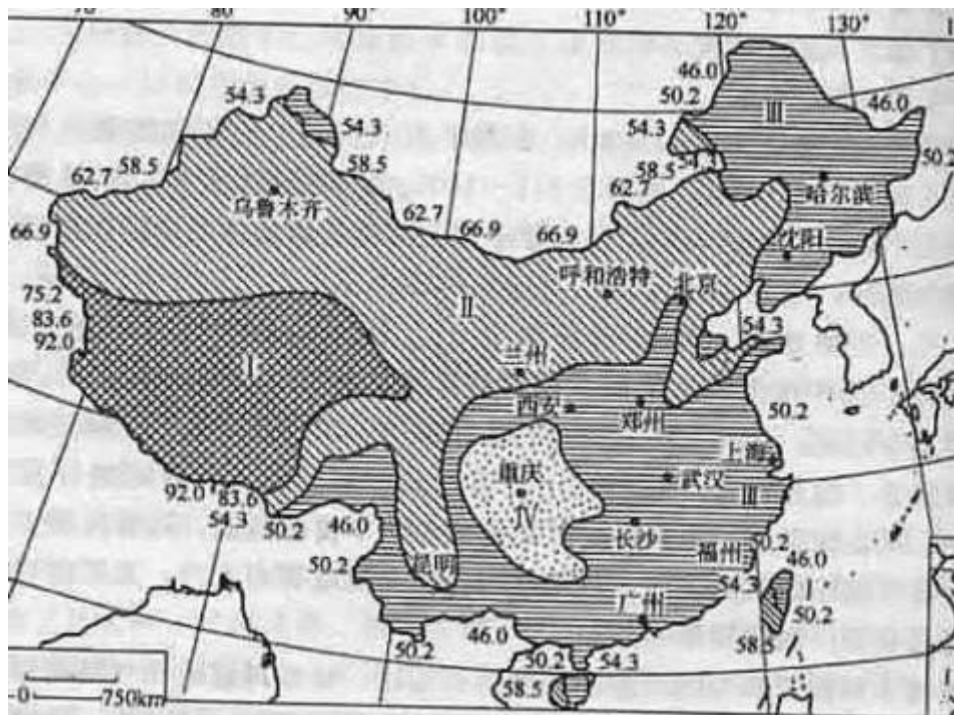
气象数据	时刻	干球温度(°C)	湿球温度(°C)	含湿量(g/kg)	焓值(kj/kg)
最热	01月01日08时	0.0	0.0	0.0	0.0
最冷	01月01日08时	0.0	0.0	0.0	0.0

5 太阳能资源

太阳能作为一种重要的可再生能源，对能源开发利用、调整能源结构、保护生态环

境、应对气候变化、促进社会可持续发展具有重要意义。《民用建筑太阳能热水系统应用技术标准》GB 50364-2018中对我国不同地区的太阳能资源情况进行等级划分。

等级名称	水平面上年太阳辐照量(MJ/m ² ·a)
I 资源极富区	≥6700
II 资源丰富区	5400~6700
III 资源较富区	4200~5400
IV 资源一般区	≤4200



中国年太阳能分布图 MJ/(m²·a)

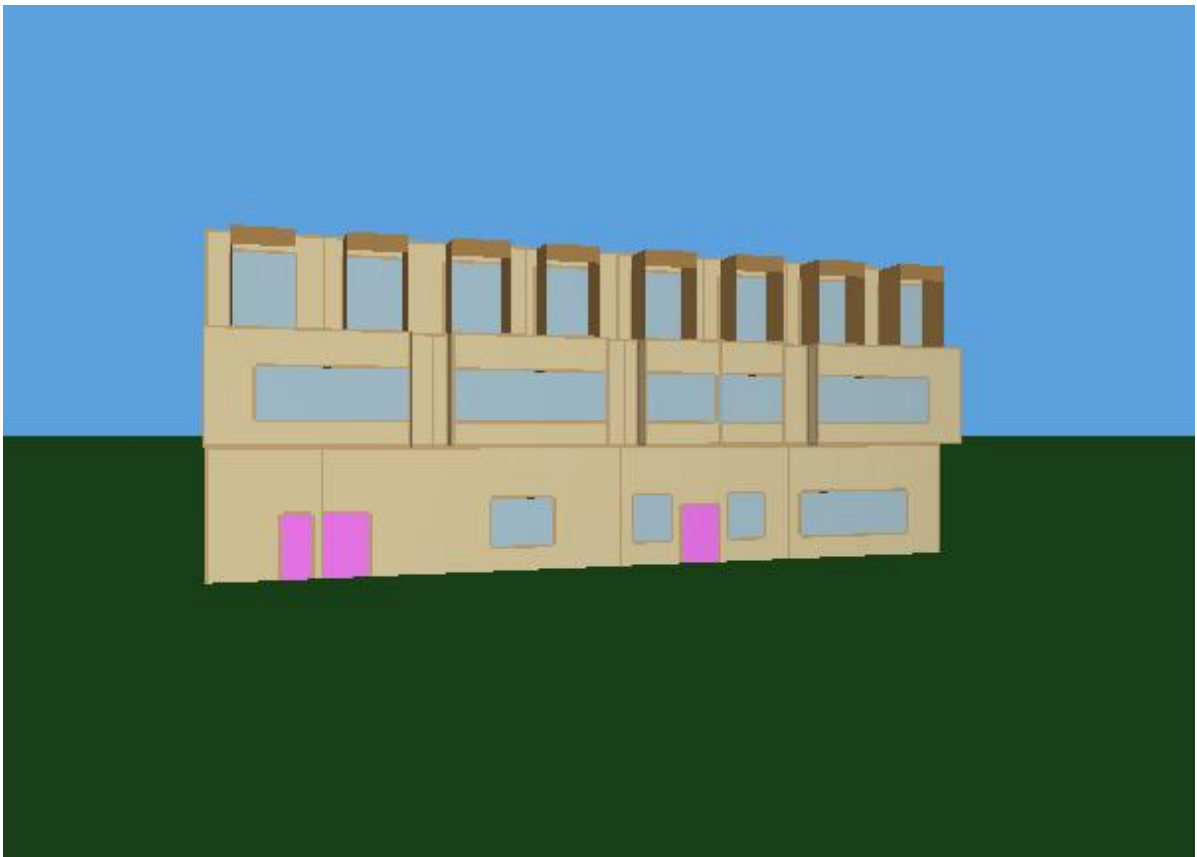
6 建筑大样



西南轴侧图



东北轴侧图



前视图



后视图